

## RELACION TEKNIK

### LIDHUR ME SEGMENTET RRUGORË TË OBJEKTIT:

**Mirëmbajtje me performancë e segmenteve rrugorë Këlcyrë - Ballaban (13.5km) dhe k/Gllavë - Ballaban (24km), gjatësi totale 37.5km**

Në këtë kontratë përfshihen segmentet e mëposhtëm:

Nr	Rruga	km	Koordinatat e pikës së fillimit		Koordinatat e pikës së mbarimit	
1	Këlcyrë - Ballaban	13.5	40°18'48.4"	20°11'32.3"	40°24'53.1"	20°07'23.9"
2	k/Gllavë - Ballaban	24	40°29'22.6"	19°58'29.5"	40°24'53.1"	20°07'23.9"

Gjatësia totale e segmentëve që përfshin kontrata është : **37.5 km**

#### • Qëllimi i shërbimeve që do kryhen :

Shërbimet që do mundësohen përfshijnë gjithë veprimtaritë, fizike dhe të tjera, që duhet të kryhen nga kontraktori, sipas përputhshmërisë së tyre me nivelet e shërbimit bazuar në zbatimin e të gjitha specifikimeve teknike.

Në veçanti, ato përfshijnë detyrat menaxheriale dhe punimet fizike që lidhen me kategoritë e punimeve të mëposhtme:

- Asfaltimet
- Nivelimi i Bankinave.
- Riparimi dhe rifreskimi i sinjalistikës vertikale dhe horizontale (dhe ndriçimit nëse ka).
- Strukturat e drenazhimit (kanale, kuneta, tombino etj)
- Kontrolli i vegjetacionit
- Skarpatat (nivelimet dhe hapja e fushepamjes nga bimesia.)
- Kontrolli, riparimi dhe mirëmbajtja e veprave të artit
- Riparimi dhe rifreskimi barrierave mbrojtëse metalike apo parapeteve prej betoni.
- Menaxhimi i trafikut gjatë kryerjes së punimeve.
- Pastrimi i dëborës (nqs ka mirëmbajtje dimërore)

Shërbimet që kërkon Mirëmbajtja e një rruge klasifikohen në keto kategori punimesh:

**Shërbimet e Mirëmbajtjes Rutinë** në formën e sasisë së shprehur në një vlerë tavan mujore (kjo do jetë një sasi mujore e aplikueshme gjatë gjithë kohëzgjatjes së kontratës së shprehur në çmim për kilometër për secilin muaj e shumëzuar me gjatësinë e rrugës dhe kohëzgjatjen e shërbimeve).

**Punimet e Rehabilitimit**, në formën e sasisë së një vlere tavan, ndërsa tregohen sasi të punimeve të matëshme që do kryhen në mënyrë që rruga të arrijë Standardet e asaj performancë.

**Punimet Emergjente** në formën e një preventivi tradicional.

Funksionet kryesore të bazave të mirëmbajtjes në përgjithësi, duhet të jenë si më poshtë:

1. Mbikqyrja e segmentit/seksionit rrugor në periudha të caktuara sipas niveleve të shërbimit.
2. Vëzhgimi i faktorëve meteorologjikë dhe marrja e masave sipas situatave.
3. Mirëmbajtje në kushtet e dëshiruara të shtresave rrugore.
4. Mirëmbajtja e hapësirave të parkimit, shërbimit, shenjave rrugore, sistemeve të ndriçimit,
5. Riparime dhe rindërtim pas aksidenteve rrugorë.

6. Riparime dhe rindërtim pas fatkeqësive natyrore.
7. Operacionet e pastrimit të drenazheve, tombinove dhe objekteve të tjera që lidhen me largimin e ujrave nga sipërfaqja e rrugës
8. Të gjithë operacionet për pastrimin dhe mirëmbajtjen e :
  - shenjave rrugore, pajisjeve të sigurisë (barrierave, parapeteve etj.) sistemi i ndricimit.
  - riparimi lokal i dëmtimeve të trotuarit
  - kujdesi për bimesinë
  - aktiviteti në dimer për largimin e dëborës dhe akullit.

Punimet e mirëmbajtjes në kushtet dimërore (nqs ka), përfshijnë:

1. Punime paraprake para fillimit të kushteve të dimrit.
2. Organizimi i vendodhjeve të depozitimit të materialeve (kripes dhe mjeteve)
3. Masat mbrojtëse për borën, akullin, grumbujt e borës dhe ortekët.
4. Organizimin për raportimin e informacionit 24 ore/24 organeve kompetente..

**Kontraktori është përgjegjës edhe për rampat e hyrjeve dhe daljeve në degezimet me të gjitha rrugët e tjera dytesore.**

### **Punimet Emergjente**

Janë punime të cilat janë subjekt i miratimit primar të Mbikqyrës të Punimeve. Është vendosur 5% e vlerës totale të kontratës. Janë punime të pa parashikuara të cilat mund të ndodhin gjatë kohëzgjatjes së kontratës.

Punimet Emergjente janë përgatitur për të riparuar dëmtimet e rrugës së përfshirë në kontratë, të cilat shkaktohen direkt nga fenomeni natyror i paparashikuar me pasoja të pallogaritshme që ndodhin si në zonën e rrugëve të projektit apo tjetërkund, por që gjithmonë kanë impakt direkt në rrugë. “Fenomeni Natyror i Paparashikuar” përfshin fenomenë të tilla si:

- Rreshje dhe erera/furtuna të forta që zgjasin gjatë,
- Rreshqitjet e përmasave të mëdha që e kanë zanafillen jashtë vijës së rrugës,
- Përmblytjet ku ujrat arrijnë nivelet më të larta se përmblytjet që kanë ndodhur gjatë 10 vitëve të fundit
- Dëmtime të veprave të artit nga rreshqitjet apo erozioni për shkak të rreshjeve të menjehershme.
- Termetet që shkaktojnë dëmtime të rënda të pronave të përfshirë shembjen e ndërtesave.
- Dëmtim i nënstruktura (përfshi tabanin) ose mbistruktura të veprave të artit për shkak të kushteve të jashtëzakonshme të motit.

Nuk përfshihen këtu dëmtime “normale”, sic janë rënia e pemëve në rrugë, erozione të vogla të rrugës dhe bankinat, dëmtime që shkaktohen aksidentet në trafik, bllokime nga rreshqitjet dhe rënia e borës në çfarëdo sasive; këto duhet të riparohen nga Kontraktori si pjesë e detyrimeve të tij nën këtë kontratë.

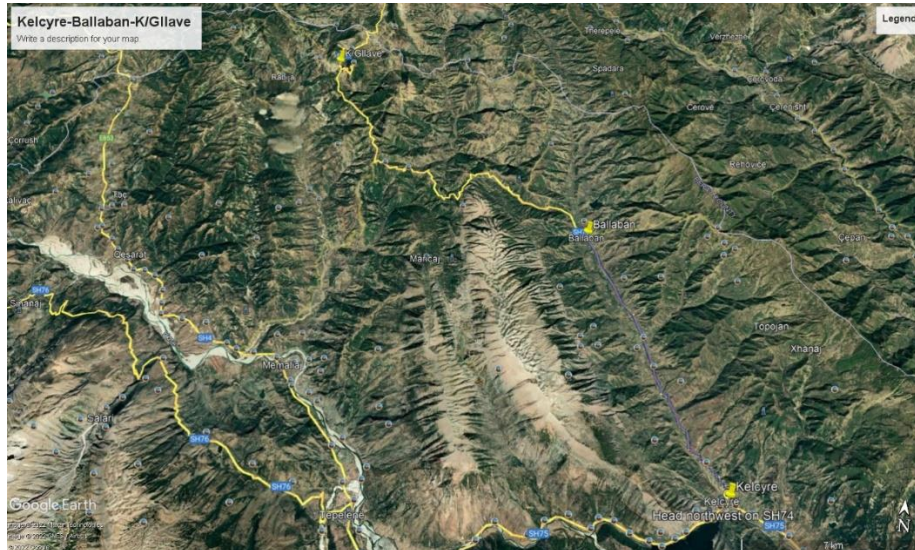
Pa qënë të kufizuar, duhet një listë shembujsh me dëmtimet që kërkojnë Punime Emergjente:

- Shkatërrim tërësor i një tombinoje si rezultat i një dendësie të rralle shirash, që çon në bllokim të trafikut në rrugë,
- Nderprerje e rrugës duke ndjekur bllokimin e kanaleve që gërpyejnë deri në më shumë se 500 (peseqind) metër kub të materialit rrugor për një seksion prej 500 metrash gjatësi apo më pak,
- Përmblytje e rrugës prej më shumë se një gjatësie prej 100 metrash, duke e përcaktuar mirë që kjo përmblytje e rrugës nuk vjen si pasojë e mangësirave në sistemin e drenazhimit apo të jetë pamjaftueshmëri e strukturave drenazhuese.

### • Kusht i veçantë

Për çdo rast, nga kontrata do të zbriten segmente të saj, neqoftese do të përfshihen në investim (rikonstrukcion) apo projekte të tjera të Autoritetit Rrugor Shqiptar.

### Aksi rrugor Këlcyrë – Ballaban + K/Gllavë – Ballaban



### Aksi rrugor Këlcyrë – Ballaban

Është një aks i rëndësishëm kombëtar. Është pjesë e aksit kombëtar Permet – Berat.

Rruga shtrihet në një terren fushor e kodrinor me parametra planimetrike përgjithësisht të disfavourshme. Parametrat altimetrike janë të mira. Rruga është rikonstruktuar nga Fondi Shqiptar i Zhvillimit në vitin 2013. Gjeresia e asfaltuar është mesatarisht 5 m me bankina të pashtruara 0.5m. Gjendja teknike e shtresave rrugore është pjesërisht e jo e mirë, si rezultat i amortizimit në vite dhe për faktin se prej shumë vitesh kjo rrugë ka qenë pa mirëmbajtje. Ka nevojë për riparime të shtresave rrugore asfaltike.

Gjendja teknike e bankinave është e keqe pasi nuk është bërë asnjë punim për mbushjen, nivelimin dhe mirëmbajtjen e tyre. Kanalet anësore janë të pamirëmbajtura dhe pjesërisht funksionale. Ka nevojë për mirëmbajtje sistematike, për pastrime dhe prerje vegetacioni. Veprat e artit janë në gjendje jo të mirë dhe të pamirëmbajtura. Sinjalistika vertikale dhe horizontale paraqiten me mungesa të theksuara dhe me amortizim të madh. Problem paraqesim tre rreshqitje masive të trupit të rrugës në km – 2.7 në km – 3.1 dhe në km – 4,8 të cilat duhet të riparohen pasi përbejnë rrezik për ndodhjen e aksidenteve.

Nga pikpamja e Mirëmbajtjes Dimerore rruga nuk paraqet probleme të vecanta. Reshjet e debores janë të rralla dhe jo intensive. Formimi i ngricave dhe akullit në stinën e dimrit është evident në rastet e temperaturave negative por nuk është fenomen sistematik dhe shqetësues.

Niveli i shërbimit “Mirë”.

### Aksi rrugor Ballaban – K/ Gllave

Rruga shtrihet në një terren kodrinor - malor me parametra planimetrike shumë të disfavourshme. Rruga zhvillohet me kthesa të forta të vazhdueshme. Edhe parametrat altimetrike janë shumë të veshtira pasi rruga zhvillohet me niveleta me pjerresi të mëdha. Gjeresia e paasfaltuar është

mesatarisht 4 m me bankina mesatarisht 0.5 m. Rruga eshte ne nje gjendje teper te amortizuar, pasi prej dhjetera vitesh nuk eshte bere asnje investim.

Gjendja teknike e shtresave rrugore eshte e keqe, si rezultat i amortizimit ne vite dhe per faktin se asnjehere kjo rruge nuk ka qene me mirembajtje. Shtresat rrugore ne disa zona jane totalisht te amortizuara dhe per pasoje qarkullimi behet me veshtiresi. Ka nevoja te medha per riparime te shtresave rrugore joasfaltike.

Gjendja teknike e bankinave eshte e keqe pasi nuk eshte bere asnje punim per mbushjen, nivelimin dhe mirembajtjen e tyre. Kanalet anesore jane te pamirembajtura dhe jofunkionale. Ne disa segmente nuk ekzistojne fare. Ka nevojte per mirembajtje sistematike, per pastrime dhe prerje vegetacioni. Veprat e artit jane shume te pakta, ne gjendje teper te amortizuara dhe te pamirembajtura. Sinjalistika vertikale dhe horizontale nuk ekziston. Ka nevojte per plotesime me sinjalistike. Problem paraqesim dhe disa rreshqitje masive te trupit te rruges te cilat duhet te riparohen pasi perbejne rrezik per ndodhjen e aksidenteve.

Nga pikpamja e Mirembajtjes Dimerore rruga nuk paraqet probleme te vecanta. Reshjet e debores jane te rralla dhe jo intensive. Formimi i ngricave dhe akullit ne stinen e dimrit eshte evident ne rastet e temperaturave negative por nuk eshte fenomen sistematik dhe shqetesues.

Theksojme se ky aks rrugor ka nevojte per rikonstrukcion total.

Niveli i shërbimit “Mjaftueshëm”.

## **Grupi i Punës**